

**new**  
**L305-CV**

# Lavastoviglie a passaggio con condensa vapori

## I VANTAGGI DEL NUOVO SISTEMA !

### 1 RISPARMI PERCHE' NON HAI BISOGNO DI AVERE L'ALLACCIAMENTO AD ACQUA CALDA.

La macchina viene allacciata ad acqua fredda consentendo di avere subito un primo risparmio nei consumi.

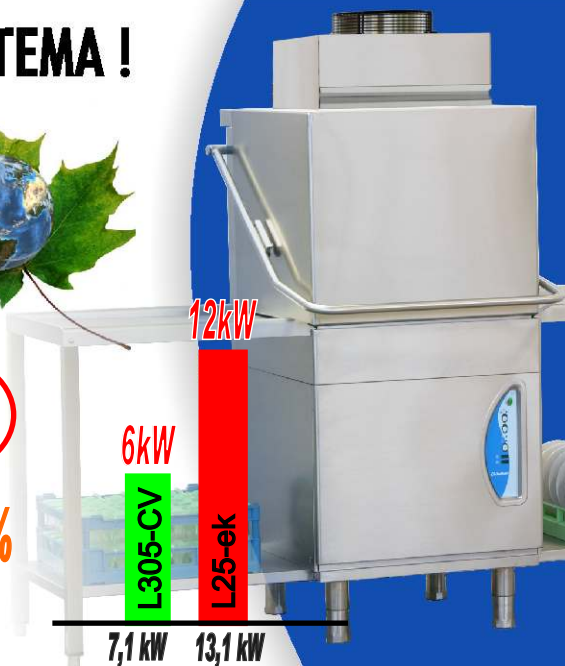


### 2 RISPARMI SUBITO 6 Kw !

La resistenza del Boiler è di soli 6 kW anziche' 12 kW normalmente richiesti per avere le stesse prestazioni in caso di allacciamento ad acqua fredda (-50% nei consumi di energia elettrica!).

**- 6kW**

**- 50%**



### 3 RECUPERI 20°C !

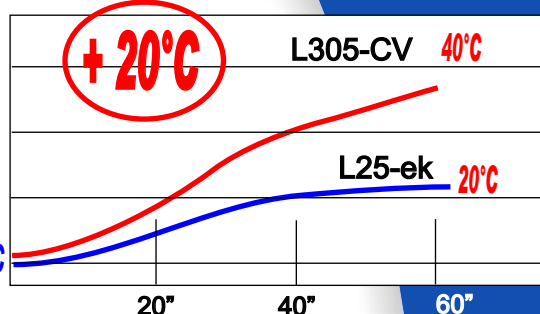
L'aria calda ed i fumi di vapore che vengono aspirati attraverso il pacco alettato superiore, cedono il calore all'acqua circolante nelle serpentine incrementando la temperatura della stessa di 20°C.

**+ 20°C**

L305-CV 40°C

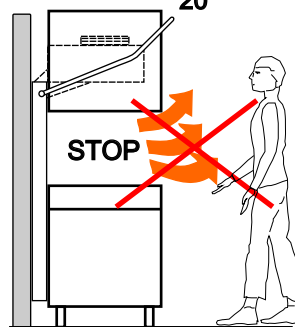
L25-ek 20°C

→ + 15÷18°C



### 4 LAVORI IN AMBIENTI PIU' SALUBRI !

All'apertura della capotta al termine di ogni ciclo di lavaggio viene completamente annullata la fuoriuscita dei vapori che normalmente investono l'operatore.



### 5 NON HAI BISOGNO DI UN SISTEMA DI ASPIRAZIONE SUPPLEMENTARE !

I vapori in uscita vengono completamente eliminati ! Viene evitato il costo aggiuntivo di un eventuale allacciamento ad un sistema di ventilazione/estrazione nel locale di lavaggio.

